

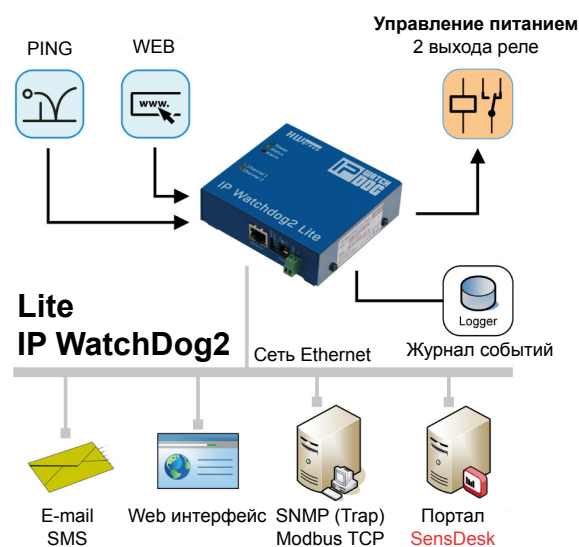
## IP WatchDog2 Lite

Устройство контроля работоспособности  
2 сетевых устройств

IP WatchDog2 Lite может одновременно контролировать работоспособность 2 сетевых устройств, посылая, к примеру, периодический запрос PING. В случае, если ответ от контролируемого устройства не был получен в заданное время, оно будет перезапущено по питанию, произойдет его сброс либо будет отправлено уведомление оператору.

IP WatchDog2 следит за работоспособностью подключенных к нему устройств и может перезапустить их в случае отказа путем кратковременного отключения питания. Метод обнаружения отказа оборудования определяется пользователем в настройках.

В отличие от предыдущего поколения, IP WatchDog2 поддерживает SNMP, отправку SMS уведомлений и работает с онлайн-порталом [www.SensDesk.com](http://www.SensDesk.com)



## Сферы применения

- Автоматический перезапуск свитчей, маршрутизаторов и точек доступа WiFi в случае их отказа. Отправка E-mail и SMS уведомлений об отказе оператору.
- Мониторинг и периодический перезапуск маршрутизаторов, свитчей и точке доступа WiFi при обнаружении отказа.
- Отправка оповещений SMS (через SMS шлюз HWg-SMS-GW) при потере связи с сетью Internet
- Оператор может удаленно управлять питанием контролируемых устройств через встроенный Web интерфейс

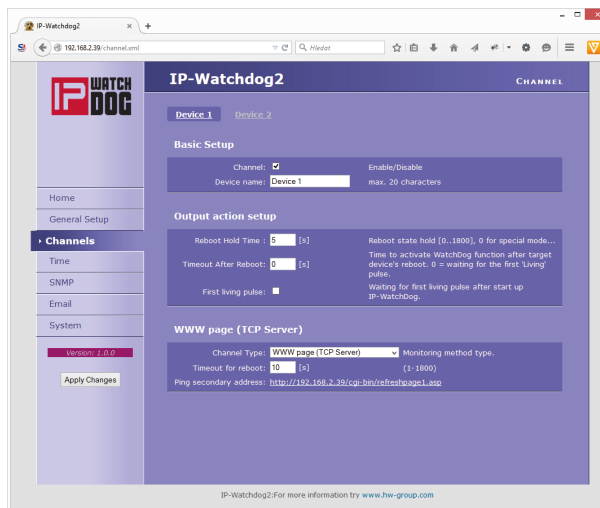
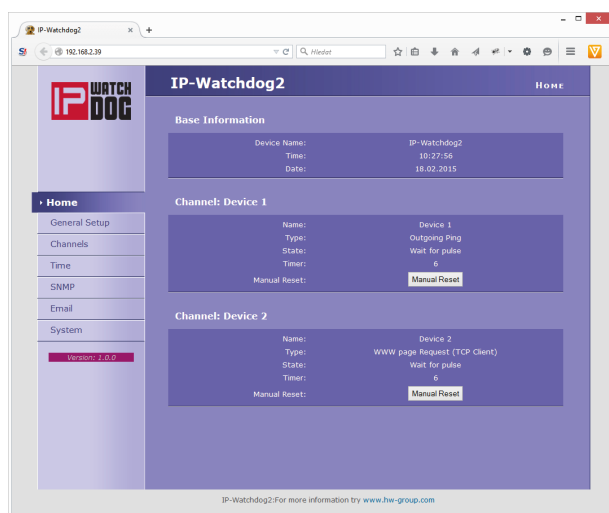
- ✓ SMS уведомления
- ✓ E-mail уведомления
- ✓ SNMP мониторинг
- ✓ Простота использования
- ✓ 2 канала, 2 выхода реле
- ✓ Работа с порталом SensDesk.com

## Базовые возможности

- Обнаружение отказов сетевого оборудования и контроль интернет-соединения.
- Регистрация и хранение во внутренней памяти всех обнаруженных сбоев, отправка оператору уведомлений по E-mail и SMS.
- Перезапуск «зависших» устройств путем кратковременного отключения питания.
- Подключение к системам мониторинга (SNMP)
- Настройка прибора и управление релейными выходами через Web-интерфейс.
- Совместимость с порталом SensDesk.com
- Отправка уведомлений SMS через шлюз HWg-SMS-GW без дополнительного ПО.
- Поддержка функции "SMS + Звонок"

## IP WatchDog2 Lite

Ethernet	100 Mbit/s
Контроль работоспособности	2 устройства
Методы обнаружения	PING, WEB
Релейные выходы	2 x 24В/1А
Коммуникации	SNMP, SNMP Trap, HWg-Push
Встроенный журнал	200 записей
Установка	на стену, стойка 19", DIN
Питание	9-30В
Габариты	100 x 94 x 25 [мм]
Рабочая температура	-30°C ~ +85°C



## Дополнения и аксессуары



HWg-SMS-GW3



PowerEgg2



IP WatchDog2 Industrial



HWg-PDMS

<b>HWg-SMS-GW3</b>	GSM шлюз для отправки сообщений SMS от устройств HW group.
<b>IP WatchDog2 Industrial</b>	Промышленная версия устройства WatchDog2 - контроль до 10 устройств.
<b>PowerEgg2</b>	Датчик наличия напряжения 220В/8А с возможностью управления.
<b>HWg-STE plus</b>	Сетевое решение для мониторинга температуры и влажности - до 2-х датчиков.